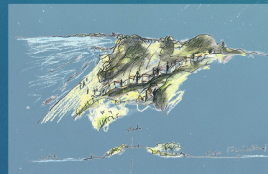
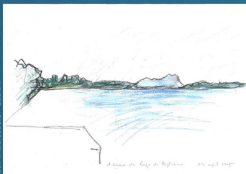
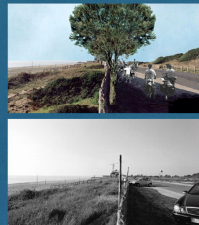




- 1- borgo di Villa Fogliano: integrazione di nuove funzioni e attività di carattere educativo, museale, sociale etc... è previsto l'utilizzo completo degli edifici esistenti e, dove necessario, aggiunte ben temperate
- 2- infrastrutture necessarie alla sosta per due tipi di esigenze: una fruizione di massa per il parco oppure più attinente alle attività offerte dal borgo
- 3- porto fluviale di Rio Martino
- 4- spiaggia libera ma controllata
- 5- "pontile prua" e torre osservatorio
- 6- punto informazioni parco
- 7- zona umida
- 8- edificio di interesse pubblico
- 9- centro ippico
- 10- beauty farm

La conservazione attiva nell'area del parco del Circeo si attua consentendo una migliore accessibilità, senza snaturare i luoghi ed evitando l'affluenza simultanea di troppi visitatori nelle aree più delicate quali il bordo del lago e la duna. Uno studio approfondito degli spettacoli naturali del parco, che una visita può offrire nelle diverse stagioni, consente di estendere a tutto l'anno l'offerta turistica.



N

fre

GIORNATA AL MARE

conservazione attiva
planimetria 1:5.000